



AUDI AG
85045 Ingolstadt
www.audi.fr
Valable à partir d'avril 2015

Printed in Germany
533/1131.30.41

Les versions et équipements du modèle présenté et décrit dans ce catalogue ainsi que certains services ne sont pas disponibles dans tous les pays. Les voitures figurant sur les photos comportent des équipements en option avec supplément de prix. Les informations concernant le détail de la livraison, l'aspect, les performances, les dimensions, les poids, les consommations et les frais d'entretien des véhicules correspondent aux données en notre possession lors de la mise sous presse. Sous réserve de variations de couleur et de forme par rapport aux images, d'erreurs et de défauts d'impression. Sous réserve de modifications. Toute reproduction totale ou partielle est interdite, sauf autorisation écrite de la société AUDI AG.

Le papier de ce catalogue est fabriqué à partir de cellulose blanchie sans chlore.

www.audi.fr



Audi A3 Sportback e-tron

A3

Audi A3 Sportback e-tron

Vorsprung durch Technik 



Responsabilité

Vivre de manière responsable est un principe bien ancré dans la stratégie d'Audi. Outre la réussite économique et la compétitivité à l'échelon international, d'autres critères jouent également un rôle tout aussi important tels que la responsabilité vis-à-vis de nos collaborateurs et de la société ainsi que le respect de l'environnement et des ressources. Non seulement dans le détail – nos catalogues sont imprimés sur du papier certifié FSC – mais également dans les grandes lignes : Audi conçoit des voitures sportives et émotionnelles qui bénéficient en même temps d'une efficacité constamment améliorée.

A plus long terme, Audi vise la mobilité neutre en CO₂ avec ses produits. Plus généralement, Audi prépare progressivement ses usines à une production neutre en CO₂. La marque s'engage également vis-à-vis de la société, notamment dans les domaines de l'éducation, de la technique et du social. Pour Audi, la durabilité est étroitement liée au regard porté sur l'avenir : avec l'Audi Urban Future Initiative, Audi examine plus profondément en collaboration avec des experts internationaux les défis urbains futurs et les tendances autour du thème de la mobilité.

le monde d'Audi.



En achetant une Audi, vous vous décidez pour une marque qui offre plus. Plus d'individualité. Plus d'exclusivité. Plus de fascination.



Esprit d'équipe

Le sport automobile constitue un moteur de la marque. Audi a remporté depuis plusieurs années diverses séries de courses automobiles telles que les 24 Heures du Mans ou le DTM. Les valeurs que l'on retrouve dans de nombreux sports sont aussi déterminantes pour Audi : la précision, la passion et la technique. Ce n'est donc pas étonnant qu'Audi s'engage également comme sponsor depuis des années dans le domaine sportif. Par exemple,

dans les sports d'hiver, Audi est depuis presque trente ans le sponsor principal de la Fédération allemande de ski (DSV) et également le partenaire officiel de 16 autres équipes nationales de ski alpin. Dans le domaine du football, nous soutenons des équipes nationales et internationales. De plus, Audi est le partenaire officiel de la Confédération Olympique et Sportive Allemande.

www.audi.fr

Vous trouverez de plus amples informations au sujet des thèmes évoqués sur notre site Web : www.audi.fr



www.audi.fr



configurator.audi.fr



www.audi.fr/vorsprung-durch-technik



www.audi.fr/driving



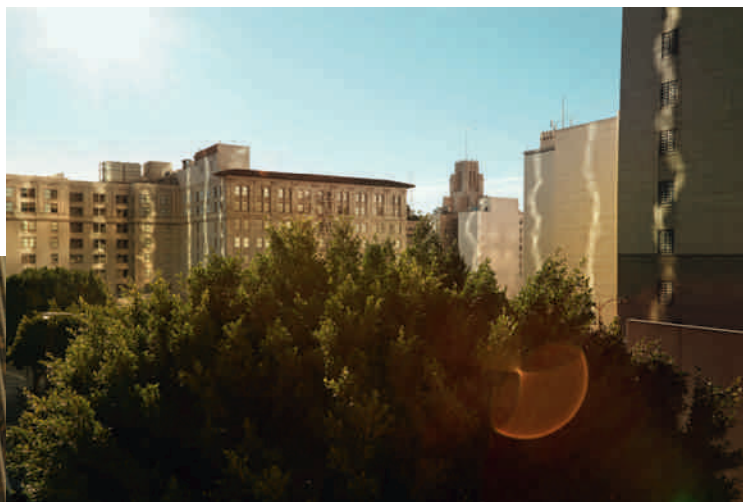
Dans la fenêtre : codes QR Audi

Faites l'expérience Audi de manière encore plus directe : téléchargez une App QR sur votre Smartphone et scannez ensuite le code QR ou saisissez le lien indiqué sur votre navigateur.



Page			
Fascination			
4	Audi A3 Sportback e-tron		
Technique			
8	Concept de recharge	16	Services Audi connect e-tron
12	Moteur/Transmission	20	Modes de conduite
Equipements			
34	Pack e-tron	42	Jantes/Pneus
36	Gammes d'équipement	43	Design
40	Pack Sport S line	43	Confort
Divers			
48	Accessoires d'origine Audi	51	Dimensions
50	Caractéristiques techniques	54	Fascination Audi

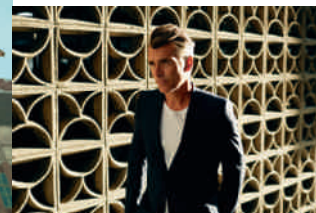
Vous trouverez les valeurs de consommations de carburant/électricité et d'émissions CO₂ à la page 50.



Si vous voulez faire l'expérience de l'Audi A3 Sportback e-tron, scannez ce code QR à l'aide de votre Smartphone. Ou utilisez le lien suivant sur votre navigateur : www.audi.fr/etronfilm



Vous trouverez les valeurs de consommations de carburant/électricité et d'émissions CO₂ à la page 50.



Change le monde. Pas le quotidien.

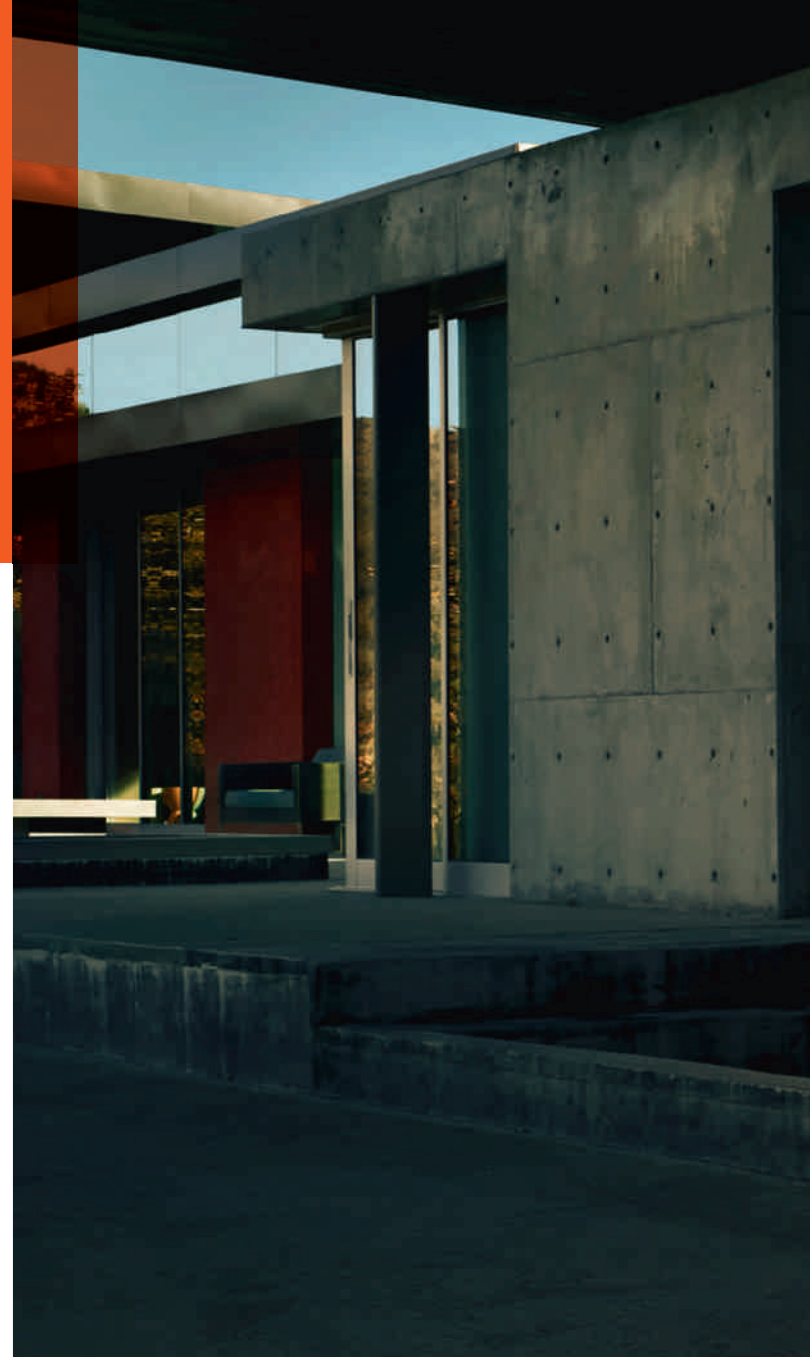


La mobilité de l'avenir connaît de nombreux défis. Nous connaissons la réponse : l'Audi A3 Sportback e-tron. Fonctionnalité illimitée. Une voiture compacte haut de gamme avec une transmission « plug-in hybrid ». Nous relevons le défi.



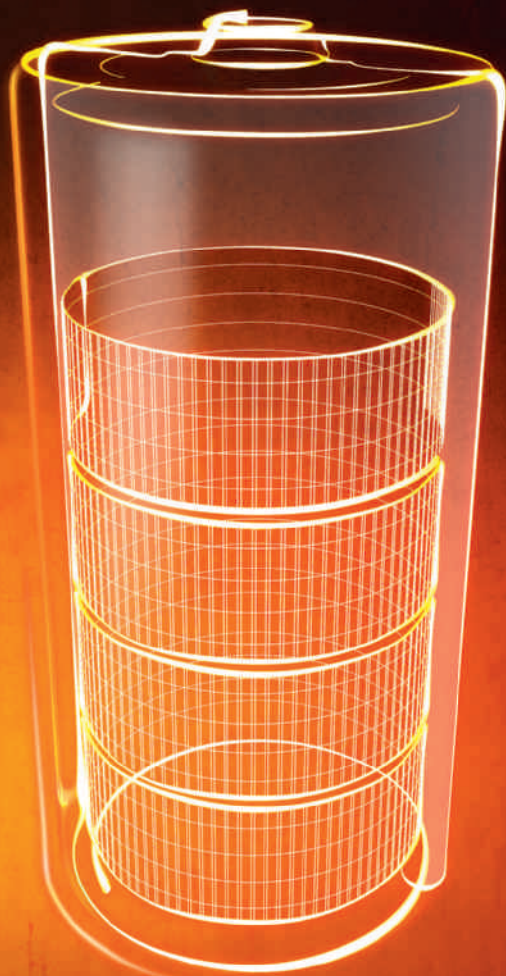
Plaisir anticipé. Sous tension.

Le passage incontestable à la mobilité électrique. Avec l'Audi A3 Sportback e-tron. Les atouts d'une transmission électrique combinés aux avantages d'un moteur à combustion. Une conduite électrique avec une grande autonomie grâce à un puissant 4 cylindres. Le tout dans un même véhicule. L'A3 Sportback e-tron est bien pensée à tous les égards. Elle peut se recharger de manière pratique et rapide. A domicile ou sur la route. Elle offre une grande flexibilité.





Vous trouverez les valeurs de consommations de carburant/électricité et d'émissions CO₂ à la page 50.



>> Système de recharge e-tron



Le concept de recharge de l'Audi A3 Sportback e-tron. Aussi novateur que le véhicule lui-même. Grâce à une prise de recharge dissimulée derrière les quatre anneaux de l'Audi Singleframe et à un équipement de recharge pratique et simple à utiliser. La station de charge en option offre un compartiment pratique, au design avant-gardiste Audi. A partir d'une prise industrielle, le véhicule peut être rechargé entièrement en à peine plus de 2 heures. Sur la route, il nécessite la même durée à n'importe quelle station publique. Avec le câble de recharge en option adapté aux bornes de recharge. Ou avec le câble d'alimentation avec prise domestique pour le cas où vous auriez accès à une prise. Le chargement complet dure entre trois et quatre heures dans ce cas.

La durée de chargement varie selon les pays. Informations complémentaires auprès de votre partenaire Audi.



>> Station de charge en option, disponible dans les accessoires d'origine Audi auprès de votre partenaire Audi





Vous trouverez les valeurs de consommations de carburant/électricité et d'émissions CO₂ à la page 50.

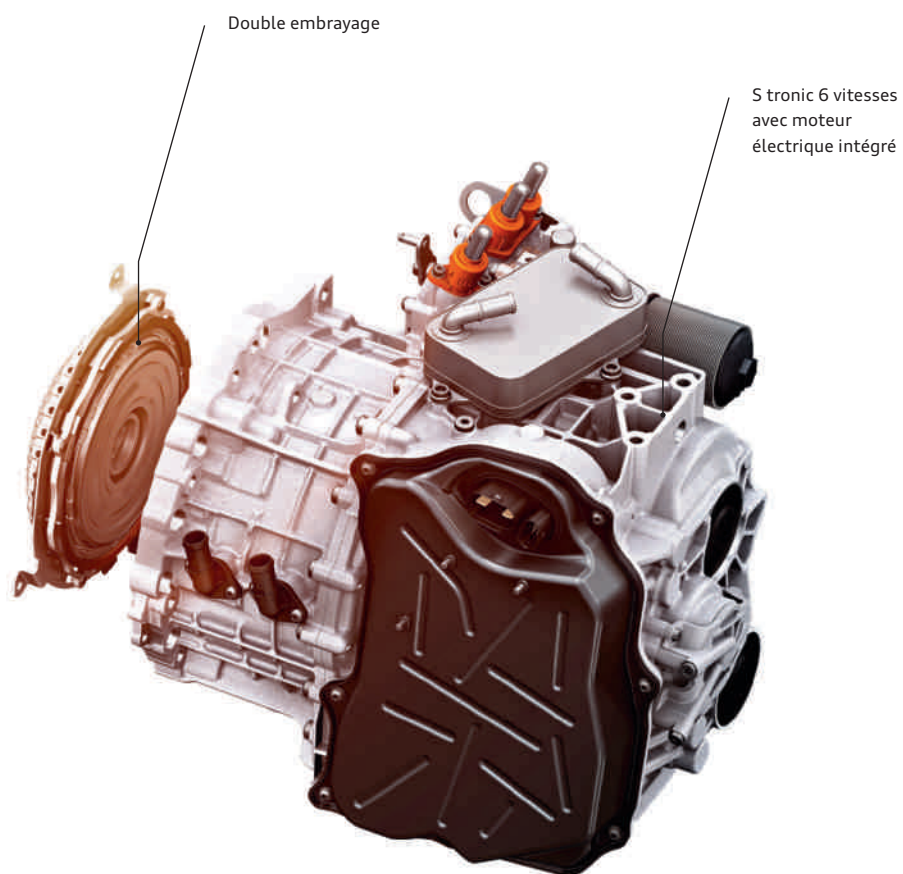
Progresser. Pas uniquement vers l'avant.

Atteindre des objectifs. De manière plus économique. Sans renoncer à la sportivité. C'est suivre la voie vers la mobilité de l'avenir. Avec un taux faible d'émissions CO₂ d'à peine 35 grammes au kilomètre et une consommation mixte à partir de 1,5 l/100 km. La conduite en mode purement électrique n'émet absolument aucune émission polluante. L'efficacité absolue. Et côté performance ? La voiture accélère de 0 à 100 km/h en 7,6 secondes et atteint une vitesse de pointe de 222 km/h. Voilà ce qu'on appelle une dynamique économique. Le meilleur de deux mondes. Réuni dans un véhicule haut de gamme extraordinaire.





Vous trouverez les valeurs de consommations de carburant/électricité et d'émissions CO₂ à la page 50.



Deux cœurs battent en elle et c'est leur combinaison qui rend l'Audi A3 Sportback e-tron si convaincante. Grâce à eux, elle peut rouler en mode électrique, conventionnel ou hybride. Le moteur à combustion 1.4 TFSI de 110 kW apporte puissance et efficacité, tandis que le moteur électrique de 75 kW en forme de disque est intégré à la boîte six vitesses S tronic® conçue spécialement pour l'A3 Sportback e-tron. Il fournit son couple maximal dès le démarrage. L'accélération est donc dynamique même en mode purement électrique. Une batterie haute tension permet d'emmagasiner l'énergie. Elle est logée à l'abri des chocs sous le plancher, derrière la banquette arrière, pour prendre le moins de place possible.



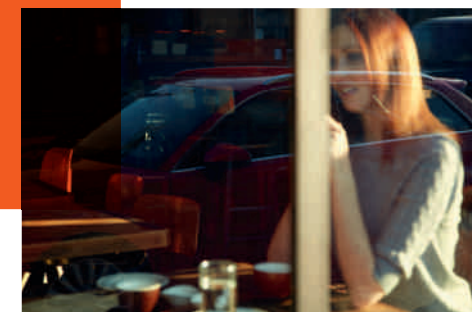
Vous trouverez les valeurs de consommations de carburant/électricité et d'émissions CO₂ à la page 50.



Elle vous électrise. En un seul regard.



Le sceau du design Audi est indéniable sur l'Audi A3 Sportback e-tron. Une fois de plus, les petits détails font la grande différence. La calandre e-tron Singleframe en est la preuve ainsi que les jantes exclusives en aluminium coulé style 15 branches en turbines, proposées en option. Combinés, ils confèrent à l'A3 Sportback e-tron son allure caractéristique. Des bas de caisse stylés soulignent la dynamique sportive. Tout aussi exclusifs sont également la grille de calandre et le diffuseur déclinés en noir mat et ornés d'entretoises horizontales chromées, ainsi que l'inscription e-tron sur les ailes, le hayon et la calandre. Les facettes d'un caractère changeant.





Le confort automobile dépasse de nos jours les contours du véhicule. C'est pour cette raison que nous avons conçu les services Audi connect e-tron*, des outils de programmation modernes. Ils se commandent à distance grâce à votre Smartphone ou sur la plateforme Web*. En plus d'informations détaillées sur la conduite et l'état du véhicule, ils renseignent également par exemple sur l'état de charge momentané de la batterie. La programmation à distance de chargement permet de prévoir l'heure de départ de manière flexible. Pour davantage de confort, vous pouvez même activer la climatisation de votre Audi avant de prendre le départ en utilisant le courant provenant de votre prise. Vous disposez ainsi d'une batterie entièrement chargée avant de prendre la route.



*L'application est disponible pour les appareils compatibles iOS et Android. La disponibilité des services proposés par Audi connect e-tron est spécifique à chaque pays. Vous trouverez des informations complémentaires ainsi que des conseils d'utilisation à la page 44 et sur www.a3etron.audi.fr.

Vous trouverez les valeurs de consommations de carburant/électricité et d'émissions CO₂ à la page 50.



>> Programmation de la minuterie pour l'heure de départ



>> Affichage de l'état de charge actuel de la batterie



>> Commande à distance de la climatisation et du chauffage stationnaire

Représentation graphique des services Audi connect e-tron sous réserve de modifications en cas de mises à jour.



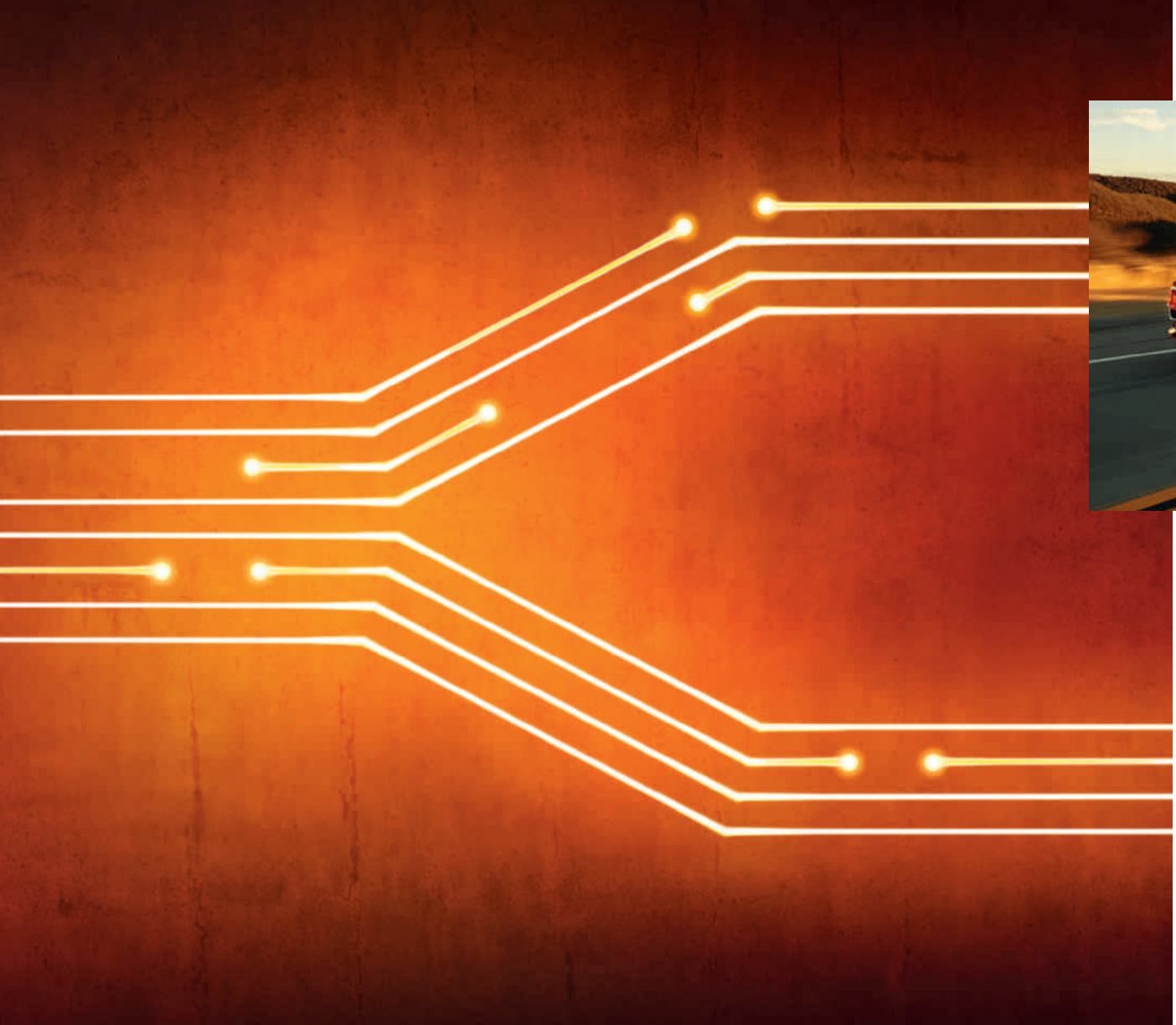


Crée de l'espace. Pour davantage de possibilités.

Lorsque vous montez à bord de l'Audi A3 Sportback e-tron, vous ressentez les mêmes impressions que dans chaque Audi : un habitacle de haute qualité, confortable et généreux. Vous remarquerez cependant quelques subtiles différences telles que l'inscription e-tron qui orne les moulures de seuil, le pommeau du sélecteur de vitesses et le tableau de bord. Vous serez également surpris en ouvrant le coffre. Un plug-in hybrid sans problèmes de place. Vous disposez d'un volume de 280 litres et donc d'un espace suffisant pour y déposer vos bagages – comme vous le feriez dans une A3 Sportback.

Vous trouverez les valeurs de consommations de carburant/électricité et d'émissions CO₂ à la page 50.





Vous trouverez les valeurs de consommations de carburant/électricité et d'émissions CO₂ à la page 50.

Vous trouverez dans le cockpit un wattmètre à la place du compte-tours. Il vous indiquera la puissance totale du système, le mode de transmission et l'état de charge de la batterie. L'Audi A3 Sportback e-tron vous offre différents modes pour commander activement son comportement routier. Le mode électrique vous permet de rouler sans émettre la moindre émission polluante. Le moteur thermique reste alors coupé dans la mesure où la batterie est suffisamment chargée et que les conditions climatiques le permettent. En mode hybride, les deux moteurs, électrique et thermique, fonctionnent ensemble de manière efficiente. Vous avez alors le choix entre plusieurs modes selon votre souhait d'utiliser la batterie jusqu'au bout, de maintenir ou d'augmenter sa charge. Vous disposez ainsi pour chaque trajet du mode de fonctionnement le mieux approprié. Mais c'est en mode Boost que le véhicule révèle sa plus grande sportivité : lorsque les deux moteurs accélèrent avec un couple puissant de 350 Nm. En plus des modes de fonctionnement, vous pouvez également adapter votre A3 Sportback e-tron, grâce à l'Audi drive select de série pour une conduite à tendance sportive ou confortable.





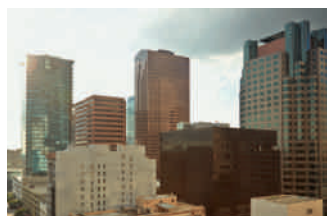
Vous trouverez les valeurs de consommations de carburant/électricité et d'émissions CO₂ à la page 50.



Façonne l'avenir. Dès aujourd'hui.

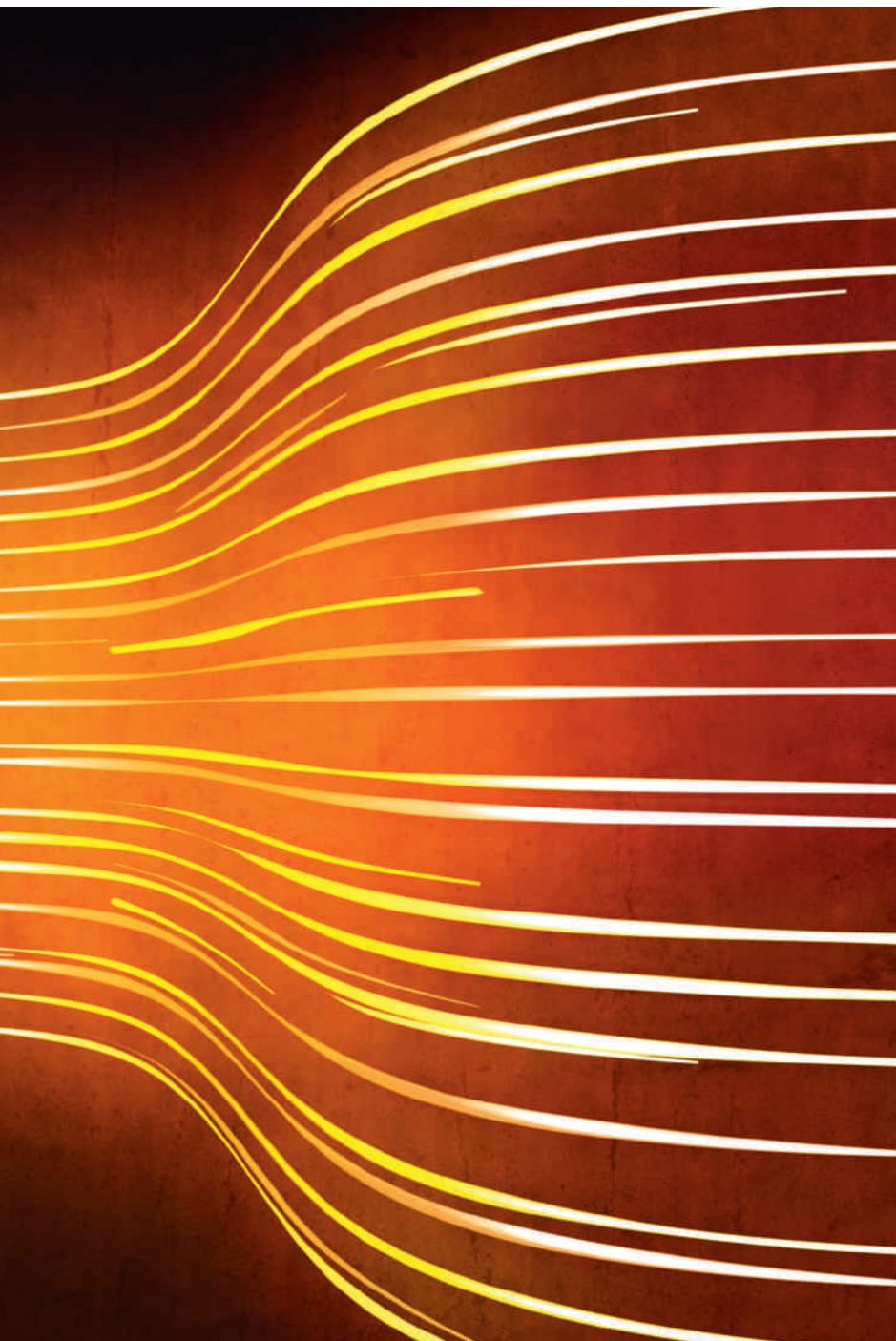


L'objectif : la révolution dans la mobilité. Les grandes tendances mondiales telles que l'urbanisation, la rarefaction des ressources, la numérisation et la durabilité travaillent déjà en ce sens. La voie à suivre : l'utilisation des matières énergétiques durables et de nouvelles technologies d'entraînement économes en carburant. Avec une exigence innovante : conduire à l'électricité en réduisant les émissions sans faire de compromis sur la dynamique ni la sportivité. C'est pour cela qu'Audi travaille sans relâche au développement de solutions avant-gardistes qui vous amènent plus loin. Aujourd'hui et dans l'avenir.





Vous trouverez les valeurs de consommations de carburant/électricité et d'émissions CO₂ à la page 50.

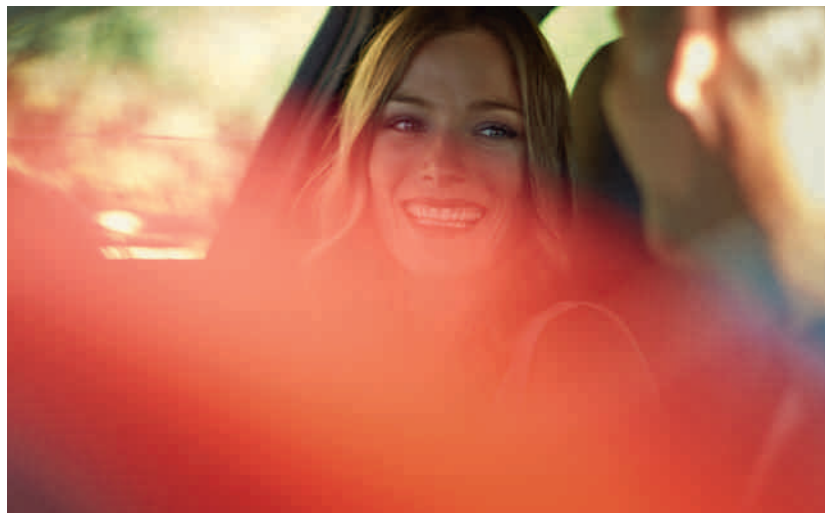
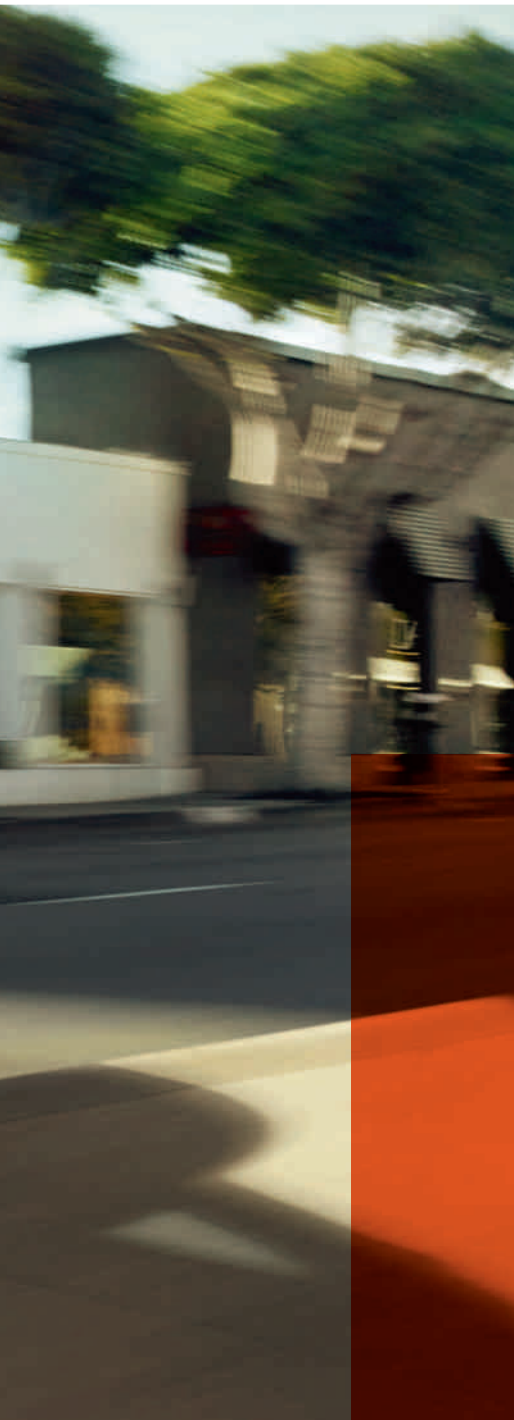


L'Audi e-tron fait partie d'un concept de mobilité à part entière. C'est pourquoi Audi offre à chaque client e-tron la possibilité de conclure un contrat avec un fournisseur d'électricité verte. L'Audi A3 Sportback e-tron est particulièrement efficace sur les routes en mode électrique lorsque qu'elle utilise de l'électricité provenant de sources d'énergie renouvelables pour recharger sa batterie, comme le vent, le soleil ou l'eau. Votre A3 Sportback e-tron exploite ainsi tous les avantages écologiques.

L'offre de conclure un contrat avec un fournisseur d'électricité verte varie selon le pays. Informations complémentaires auprès de votre partenaire Audi







Elargit l'horizon. A long terme.

Il faut de l'endurance pour ceux qui ont des objectifs ambitieux. L'Audi A3 Sportback e-tron n'en manque pas. Elle peut parcourir une distance de 50 km en mode purement électrique. Son autonomie suffit pour la plupart des trajets. Mais elle maîtrise également les longs voyages. La transmission e-tron convainc grâce à l'intervention hautement efficace du moteur à combustion. L'autonomie peut alors atteindre 940 kilomètres. Des valeurs impressionnantes qui vous garantissent de toujours atteindre votre destination.

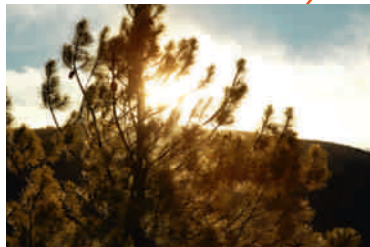
Vous trouverez les valeurs de consommations de carburant/électricité et d'émissions CO₂ à la page 50.



Jusqu'à 50 km* en mode électrique.



1,5 l/100 km en cycle mixte.

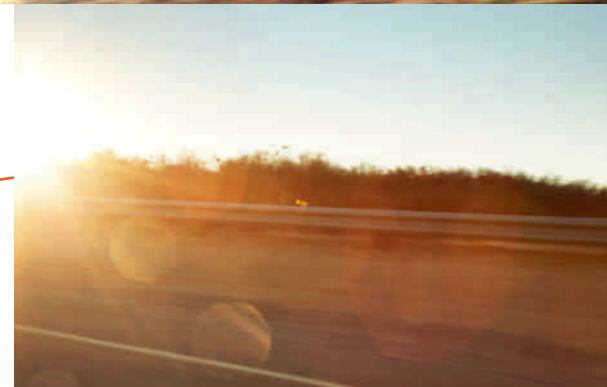


Vous trouverez les valeurs de consommations de carburant/électricité et d'émissions CO₂ à la page 50.

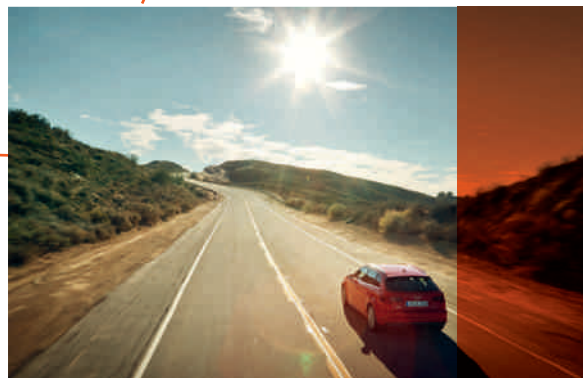
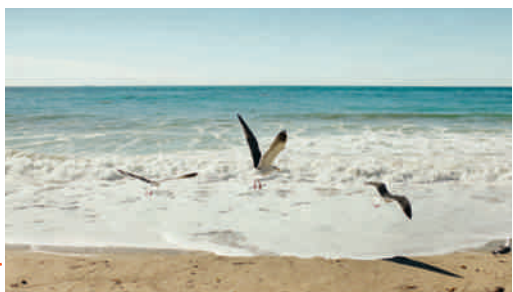




Jusqu'à 940 km*
en mode hybride.



Pour d'autres
destinations.



*L'autonomie indiquée peut varier en fonction du style de conduite, de la vitesse, de l'utilisation des consommateurs de confort et auxiliaires, de la température extérieure, du nombre de passagers, du chargement, du choix du mode de conduite et de la topographie.

Un concept visionnaire. Pour ici et maintenant.



L'A3 Sportback e-tron – une Audi consciente de ses origines sportives qui empreinte cependant des voies entièrement nouvelles. Direction : l'avenir.







Uniques, comme vous-même. Les possibilités d'équipements.

Sportivité, confort, design, fonctionnalité... peu importent les caractéristiques que vous recherchez pour votre Audi, une multitude de possibilités de personnalisation s'offre à vous. Les gammes d'équipement d'Audi sont nombreuses et de haute qualité, et peuvent être adaptées à vos besoins.

Demande peu. Donne beaucoup.

L'Audi A3 Sportback e-tron change la mobilité. Sans entraver le plaisir. Bien au contraire. Les équipements de série comblent déjà presque tous les désirs. Vivez des moments extraordinaires à chaque trajet. Par exemple grâce à votre confort thermique individuel. Infotainment de haut niveau. Combiné à de multiples autres détails qui enrichissent votre personnalisation.





Pack e-tron

Climatisation automatique confort

Volant Sport multifonction en cuir style 3 branches

MMI® Radio

Audi drive select

Système d'information du conducteur avec écran couleur

Clé confort

Miroirs de courtoisie, éclairés

Services Audi connect e-tron*

Système de recharge e-tron



*Vous trouverez de plus amples informations à propos des services Audi connect e-tron dans ce catalogue aux pages 16-17 et 44 ainsi qu'auprès de votre partenaire Audi.

De la sportivité au luxe. **Vous avez le choix.**

Vous pouvez agencer votre Audi A3 Sportback e-tron selon vos envies : avec trois gammes d'équipement fascinantes. Donnez-lui une personnalité unique avec la gamme Attraction. Mettez en valeur sa sportivité racée avec la gamme Ambition. Ou laissez-vous bercer par le luxe et le confort de la gamme Ambiente. Quel que soit votre choix : chaque gamme d'équipement fait d'un trajet dans une Audi une expérience de conduite exclusive.



**Attraction – Caractère et émotions****Équipement de série spécifique aux versions****Équipements intérieurs spécifiques :**

Applications décoratives argent micrométallique pour les contreportes et le tableau de bord

Selleries en tissu Marathon

Équipements extérieurs spécifiques :

Jantes en acier incluant enjoliveurs intégraux, 6,5 J x 16 avec pneus 205/55 R 16*



Vous trouverez les valeurs de consommations de carburant/électricité et d'émissions CO₂ à la page 50. *Vous trouverez les caractéristiques techniques des pneus à la page 52. Possibilité de variations selon les pays. Votre partenaire Audi local vous informera sur les finitions, les équipements de série et les options disponibles dans votre pays.



Ambition – Sportivité et dynamique

Équipement de série spécifique aux versions

Équipements intérieurs spécifiques :

Applications décoratives argent micrométallique pour les contreportes et le tableau de bord

Selleries en tissu Rallye

Équipements extérieurs spécifiques :

Jantes en aluminium coulé style 15 branches en turbines, partiellement polies¹, 7,5 J x 17 avec pneus 225/45 R 17²

Équipements fonctionnels spécifiques :

Sièges Sport à l'avant

Vous trouverez les valeurs de consommations de carburant/électricité et d'émissions CO₂ à la page 50.

Possibilité de variations selon les pays. Votre partenaire Audi local vous informera sur les finitions, les équipements de série et les options disponibles dans votre pays.



Ambiente – Luxe et confort

Équipement de série spécifique aux versions

Équipements intérieurs spécifiques :
Applications décoratives Au vent 3D pour les contreportes et le tableau de bord

Selleries en tissu Régate/mono.pur

Équipements extérieurs spécifiques :
Jantes en aluminium coulé style 15 branches en Y, 7 J x 16 avec pneus 205/55 R 16²

Pack Brillance



Équipements fonctionnels spécifiques :
Régulateur de vitesse

Accoudoir central à l'avant

Pack Eclairage

Audi parking system à l'arrière



¹ Veuillez consulter les spécificités concernant les jantes à la page 51. ² Vous trouverez les caractéristiques techniques des pneus à la page 52.

Possibilité de variations selon les pays. Votre partenaire Audi local vous informera sur les finitions, les équipements de série et les options disponibles dans votre pays.

Fidèle à la ligne sportive : le pack Sport S line.

Le pack Sport S line vous permet de souligner le caractère sportif de votre Audi A3 Sportback e-tron et de maintenir ses lignes dynamiques jusqu'à l'intérieur même du véhicule. Ajoutez votre note personnelle à votre voiture grâce à de nombreux détails.



Pack Sport S line¹

Jantes en aluminium coulé
style 15 branches en turbines, partiellement polies²
7,5 J x 18 avec pneus 225/40 R 18³

Sièges Sport à l'avant

Habitacle, tableau de bord et ciel de pavillon
en noir, surpiqûres contrastées sur les selleries, volant Sport en cuir et soufflet de sélecteur de vitesses

Selleries S line en tissu Biathlon/cuir noir
avec estampillage S line sur le dossier des sièges avant

Applications décoratives
aluminium brossé mat

Volant Sport multifonction S line en cuir
style 3 branches, aplati en bas
en cuir noir (poignées de volant en cuir perforé), avec emblème S line ; au choix avec palettes de changement de vitesses sous le volant

Pommeau de sélecteur de vitesses
en cuir perforé noir

Pack Rangement et Coffre

Disponibles en option :

D'autres jantes 18 pouces

Sièges Sport S à l'avant

Selleries S line en Alcantara perforé/cuir
ou cuir Nappa fin
cuir Velvet au niveau des épaules sur les sièges Sport à l'avant et cuir Nappa fin avec surpiqûres contrastées sur les sièges Sport S à l'avant, chacun en noir avec estampillage S line sur le dossier des sièges avant

Applications décoratives
style 3D noir

Peinture dans toutes les couleurs de série/option et disponible en tant qu'option de couleur supplémentaire dans le coloris spécial gris Daytona nacré



¹Uniquement pour la gamme d'équipement Ambition. ²Veillez consulter les spécificités concernant les jantes à la page 51. ³Vous trouverez les caractéristiques techniques des pneus à la page 52. Possibilité de variations selon les pays. Votre partenaire Audi local vous informera sur les finitions, les équipements de série et les options disponibles dans votre pays.



| Jantes/Pneus



Jantes en aluminium coulé
style 15 branches en turbines, partiellement polies¹
7,5 J x 17 avec pneus 225/45 R 17²



Jantes en aluminium coulé
style 15 branches en turbines, partiellement polies¹
7,5 J x 18 avec pneus 225/40 R 18²

Possibilité de variations selon les pays. Votre partenaire Audi local vous informera sur les finitions, les équipements de série et les options disponibles dans votre pays.

| Design

**Identification du modèle/Inscription**

emblème e-tron sur la calandre Singleframe et inscription e-tron sur le hayon, les ailes avant et sur les moulures de seuil ; emblème e-tron à l'intérieur sur le pommeau du sélecteur de vitesses et sur le tableau de bord côté passager avant

Audi e-tron Singleframe

calandre noir mat avec entretoises horizontales chromées ; avec prise de charge derrière les anneaux Audi chromés placés au centre

Pare-chocs avant e-tron

grilles d'entrée d'air au design résolument sportif avec doubles entretoises chromées

Pare-chocs arrière e-tron

sans sortie d'échappement visible, incluant diffuseur noir mat et réflecteurs latéraux

Bas de caisse**Becquet de pavillon S line**

| Climatisation

Climatisation, électrique

le véhicule est déjà préconditionné pendant que le système de recharge e-tron d'Audi est branché à une source d'alimentation externe ou que l'état de charge de la batterie haute tension du véhicule le permet. En fonction de la température ambiante, le compresseur de climatisation électrique refroidit l'habitacle du véhicule pour atteindre la température intérieure configurée dans la climatisation automatique confort. Le chauffage électrique garantit le réchauffement de l'habitacle dans les mêmes conditions. Le calcul économique en temps et en énergie de la durée de climatisation s'effectue par une commande intelligente. Grâce aux services Audi connect e-tron et à l'application mobile, il est possible de commander la climatisation à l'aide du Smartphone et de programmer l'heure de départ. Avec la navigation MMI plus avec MMI touch en option, ces réglages peuvent être directement effectués via le MMI

Chauffage stationnaire

réchauffe l'habitacle et dégivre les vitres sans avoir à démarrer le moteur et fonctionne indépendamment d'une source de courant externe ; avec minuterie et programmation de l'heure de départ sur le MMI ou via les services Audi connect e-tron. Une gestion intelligente calcule la durée de chauffage idéale en temps et énergie

| Rangement/Transport

Crochet d'attelage

amovible et verrouillable, col de cygne et boule en acier forgé. La prise 13 pôles peut être rabattue de façon invisible derrière le pare-chocs arrière et permet le fonctionnement continu aussi pendant la conduite des appareils électriques installés dans la remorque ou la caravane. Stabilisation d'attelage par le contrôle électronique de stabilisation (ESC)

| MMI®/Navigation

**Navigation MMI® plus avec MMI touch**

- Système de navigation (mémoire flash)³ incluant mises à jour de carte⁴
- Ecran couleur haute résolution de 7 pouces, à déploiement électrique, avec affichage 3D de qualité des cartes routières et coloration topographique, affichage 3D par ex. de villes, choix entre 3 routes alternatives, informations routières sur écran partagé, carte avec zoom automatique sur intersection et indication des voies
- Saisie en contexte de lettres et chiffres par reconnaissance d'écriture manuscrite sur le champ de saisie avec écran tactile MMI touch intégré au bouton-poussoir rotatif
- Sélection du carnet d'adresses, entrée de la destination ou de numéros d'appel sans devoir quitter la route des yeux
- Le MMI touch permet un déplacement simple de la carte de navigation
- Guidage dynamique avec TMCpro et lecture des informations routières
- Indicateur de limitation de vitesse basé sur les données de navigation
- Informations locales : informations sur les limitations de vitesse en vigueur, vignette obligatoire etc. au passage de la frontière
- Destinations spéciales myAudi : importation dans le véhicule de listes individuelles de points de destinations (POI) via le portail myAudi au moyen d'une carte SD
- Système de dialogue vocal avec saisie d'adresses par mots entiers dans une phrase en combinaison avec un volant multifonction en cuir
- Flèches de direction supplémentaires sur le système d'information du conducteur
- Radio avec triple tuner, diversité de phases
- Mémoire flash pour musique (10 Go)
- Lecteur DVD (compatible avec les formats MP3, WMA, AAC et MPEG-4) pour CD musique et DVD vidéo
- 2 lecteurs de carte SDXC (jusqu'à 2 To)
- Audi music interface
- Interface Bluetooth avec streaming audio Bluetooth
- 8 haut-parleurs passifs, puissance totale 80 watts
- Affichage des e-mails et messages à partir du téléphone portable dans les langues sélectionnées incluant fonction de lecture⁵
- Utilisation des services proposés par Audi connect⁶
- Utilisation des services Audi connect e-tron
- Possibilités supplémentaires de réglage et d'affichage des menus Chargement et Mode e-tron, affichage des flux énergétiques, statistiques e-tron, climatisation électrique, chauffage stationnaire dans le menu Car

¹ Veuillez consulter les spécificités concernant les jantes à la page 51. ² Vous trouverez les caractéristiques techniques des pneus à la page 59. ³ Les données de navigation sont disponibles pour les pays concernés sur la mémoire intégrée (navigation MMI plus avec MMI touch) ou sur la carte SD (pack Navigation). Informations complémentaires auprès de votre partenaire Audi. ⁴ La version de cartes livrée peut être actualisée tous les 6 mois avec les 5 premières mises à jour de navigation. Les données de navigation actuelles peuvent être téléchargées depuis la plateforme myAudi sur www.audi.fr/myaudi et installées dans le véhicules via la carte SD. Il est également possible de faire installer les nouvelles données de navigation par un partenaire Audi moyennant des frais supplémentaires. ⁵ Sous réserve que votre téléphone portable dispose du profil Bluetooth MAP (Message Access Profile). Informations sur les téléphones portables compatibles auprès de votre partenaire Audi ou sur www.audi.fr/bluetooth. ⁶ Nécessite l'option Audi connect.



Services Audi connect e-tron

services Audi connect conçus spécialement pour l'univers e-tron permettant d'accéder via le Smartphone ou la plateforme Web à diverses informations et de commander des fonctions individuelles. Les données suivantes concernant l'état du véhicule ou de la batterie peuvent être consultées à l'aide d'une application Smartphone et de la plateforme A3 e-tron (www.a3etron.audi.fr) :

- Etat de charge de la batterie
- Autonomie électrique restante
- Position du véhicule
- Informations sur les derniers trajets (par ex. consommation moyenne d'électricité)

Commande à distance et planification du chargement par Smartphone :

- Démarrage immédiat du chargement
- Programmation de la minuterie pour l'heure de départ (le véhicule est chargé pour l'heure de départ prévue)

Commande à distance de la climatisation électrique :

- Activation immédiate de la climatisation électrique
- Programmation de la minuterie pour l'heure de départ pour préclimatiser ou préchauffer de manière optimale le véhicule avant de prendre la route aussi bien en été qu'en hiver. L'autonomie électrique est ainsi optimisée. L'énergie requise pour refroidir ou pour réchauffer l'habitacle provient du chargement depuis une prise et ne réduit en rien l'autonomie électrique.

Les services Audi connect e-tron sont disponibles uniquement avec le modèle A3 e-tron.

Les services Audi connect e-tron sont disponibles uniquement depuis les réseaux mobiles. La disponibilité des services proposés par Audi connect e-tron est spécifique à chaque pays. Informations complémentaires auprès de votre partenaire Audi. L'utilisation de services Audi connect e-tron requiert une inscription unique sur la plateforme A3 e-tron pour les services en ligne mobiles sur www.a3etron.audi.fr. Lors de votre inscription sur la plateforme A3 e-tron, vous devez accepter les conditions d'utilisation des services Audi connect e-tron disponibles sur www.a3etron.audi.fr. Vous devez procéder à l'enregistrement dans les 90 jours suivant la livraison de votre A3 e-tron, le droit à une utilisation gratuite des services Audi connect e-tron expire passé ce délai. Les services Audi connect e-tron sont disponibles pour 2 ans à compter de votre enregistrement sur la plateforme A3 e-tron. Les services sont ensuite prolongés gratuitement et automatiquement pour un an supplémentaire si vous ne les avez pas résiliés auparavant et qu'AUDI AG propose encore les services Audi connect e-tron au dernier jour du délai expiré. Vous avez la possibilité de résilier les services Audi connect e-tron à tout moment sur la plateforme A3 e-tron (www.a3etron.audi.fr) en supprimant votre compte d'utilisateur. Les services Audi connect e-tron peuvent être utilisés via la plateforme A3 e-tron ou via une application (logiciel d'application pour appareils mobiles) en utilisant un appareil (mobile) permettant d'accéder à Internet (ordinateur, Smartphone, Tablet-PC etc.). L'application est disponible pour les appareils compatibles iOS et Android. L'utilisation de l'application est régie uniquement par les conditions convenues lors du téléchargement ou de l'activation. L'utilisation de l'appareil (mobile) est régie exclusivement par les conditions convenues avec le fournisseur de services (opérateur de téléphonie mobile, fournisseur d'accès Internet) ; ceci vaut particulièrement pour les frais éventuels de connexion.

Représentation graphique des services Audi connect e-tron sous réserve de modifications en cas de mises à jour.



Système d'information du conducteur avec écran couleur
affichage d'un grand nombre d'informations utiles du véhicule directement dans le champ de vision du conducteur sur un écran couleur haute résolution pour une meilleure vue d'ensemble et lisibilité ; possibilités d'affichage d'informations supplémentaires concernant l'autonomie électrique et hybride, affichage des flux énergétiques et informations sur l'adaptive cruise control et la reconnaissance par caméra des panneaux de circulation (si commandés)

| Dynamique de conduite/Freinage

Audi drive select

réglage d'une caractéristique individuelle du véhicule selon les différents modes : auto, confort, dynamic et – en combinaison avec MMI Radio ou la navigation MMI plus avec MMI touch – individual. Le mode roue libre permet, en mode D, une conduite préventive dans tous les modes de l'Audi drive select et réduit la consommation de carburant

S tronic® 6 vitesses avec moteur électrique intégré

unité intégrée composée d'un débrayage, d'un moteur électrique et d'une boîte séquentielle 6 vitesses à double embrayage avec commande électrohydraulique ; elle transmet ou interrompt le flux de force du moteur TFSI® ou électrique avec la chaîne cinématique en fonction de la situation de conduite et permet des rapports plus courts ainsi que des changements de rapports presque sans interruption de motricité. La boîte S tronic peut être commandée manuellement par les palettes de changement de vitesses sous le volant disponibles en option ou par le sélecteur de vitesses. En mode automatique, il est possible de choisir entre les deux programmes D (Drive) et S (Sport), ce qui influence également les forces de récupération. Incluant assistant de démarrage en côte

| Technique/Sécurité



Prise de charge du véhicule

pour brancher le véhicule au réseau d'électricité ; elle est dissimulée derrière les anneaux Audi sur la calandre Singleframe. Une fois branché au véhicule, le connecteur de charge est automatiquement détecté et verrouillé. Un témoin lumineux à LED sur la prise de charge du véhicule indique l'état de charge actuel. Le chargement démarre immédiatement ou ultérieurement selon les souhaits. Une minuterie de chargement permet d'enregistrer une durée au bout de laquelle la batterie doit être chargée. La minuterie de chargement est programmable sur le Smartphone (services Audi connect e-tron) et/ou sur la navigation MMI plus avec MMI touch. Si le véhicule est ouvert à l'aide de la clé, le chargement est interrompu et le connecteur de charge déverrouillé



Station de charge

le support mural pratique pour le système de recharge e-tron convient parfaitement pour recharger quotidiennement la batterie à domicile ou à un autre emplacement fixe, par ex. au travail. Il permet un maniement confortable du câble et peut être également utilisé à l'extérieur. La station de charge est en plus verrouillable. Disponible dans les accessoires d'origine Audi auprès de votre partenaire Audi



Système de recharge e-tron*

l'Audi A3 Sportback e-tron est équipée d'un système de recharge e-tron universel. Il comprend, en plus du câble du véhicule et de l'unité de commande, 2 câbles de branchement avec prises. Ces câbles de branchement interchangeables permettent d'utiliser le système de recharge e-tron aussi bien avec des prises domestiques (durée de chargement : env. 3,45 heures) qu'avec des prises industrielles pour un chargement encore plus rapide (env. 2,5 heures). Les câbles pour le véhicule sont disponibles avec une longueur de 2,5 m ou de 7,5 m. Le système de recharge e-tron peut se garder dans le véhicule et offre ainsi une flexibilité sur la route



Câble de chargement pour les bornes de recharge publiques

sert à recharger l'Audi A3 Sportback e-tron sur des bornes de recharge publiques. En Europe, ces bornes ne disposent en règle générale que d'une prise spéciale permettant le chargement mais pas de câble installé de manière fixe. Par conséquent, le conducteur doit utiliser son propre câble pour recharger son véhicule à une borne de recharge publique



Wattmètre sur l'instrumentation

pour l'affichage des conditions de conduite dans l'A3 Sportback e-tron (conduite purement électrique ou uniquement avec moteur à combustion, récupération, booster)

**Touche EV**

permet de choisir le mode hybride (utiliser la batterie jusqu'au bout, interrompre le chargement de la batterie ou augmenter le chargement de la batterie) et de reprendre le mode de conduite électrique ; en appuyant sur la touche EV, l'affichage apparaît brièvement dans le système d'information du conducteur ou sous forme de menu dans la navigation MMI plus avec MMI touch en option

Récupération

permet de réaliser des économies de carburant par récupération de l'énergie de freinage et ainsi une nette augmentation de l'efficacité ; convertit l'énergie cinétique en énergie électrique utilisable. Le servo-frein électrique régule en continu la récupération d'énergie. L'énergie gagnée est stockée dans la batterie lithium-ion et utilisée pour entraîner le moteur électrique, ainsi que pour la climatisation et l'alimentation énergétique du véhicule. Les forces de récupération sont influencées par le sélecteur de vitesse et les rapports D (Drive) et S (Sport). Le rapport S augmente la récupération

Accessoires d'origine Audi. Aussi individuels que votre vie.

Se déplacer avec dynamisme de A vers B. Et continuer son chemin avec le même enthousiasme. Au choix, même avec des phases de conduite entièrement électriques. Tel est le sort que vous réserve votre Audi A3 Sportback e-tron. Et ce, parce que tout est organisé pour répondre aux multiples exigences individuelles, de A à Z. Avec les accessoires d'origine Audi. Des produits qui vous inspireront toujours de nouvelles destinations et qui jour après jour restent fidèles à chacune de nos promesses de qualité. Profitez de solutions adaptées à vos besoins qui se distinguent par leur design et leur fonctionnalité. En effet, la créativité lors de la conception et les standards élevés lors de la production sont, en plus du grand nombre de contrôles, tout aussi importants pour les accessoires d'origine Audi que pour chaque Audi. Découvrez les idées taillées sur mesure que les accessoires d'origine Audi vous réservent pour votre quotidien.



Informations complémentaires dans le catalogue Accessoires Audi A3, sur www.audi.fr et auprès de votre partenaire Audi.





Bac de rangement pour coffre, pliant

Le bac fonctionnel et maniable en polyester noir offre un espace de rangement de 32 litres maximum. Il se monte facilement à l'aide de bandes velcro. Une fois déployé, le bac assure une protection supplémentaire pour le coffre. Lavable et facile à nettoyer.



Adaptateur USB

Pour le chargement de divers modèles de téléphones portables en combinaison avec Audi Phone Box.

Capuchons des rétroviseurs extérieurs en carbone (sans photo)

Dynamiques et sportifs : les capuchons des rétroviseurs extérieurs en carbone de haute qualité apportent une touche esthétique tout en contribuant à une réduction de poids.

Porte-vélos

Le porte-vélos composé d'un profilé en aluminium de forme spéciale et d'acier poudré permet un montage particulièrement simple du vélo. Verrouillable. Charge utile maximale de 17 kg. Nécessite les barres de toit.

Jantes en aluminium coulé style 5 branches Helica

Expressives et de qualité supérieure. Disponibles en dimension 7,5 J x 17 pour pneus 225/45 R 17. Disponibles également en roue complète hiver, en dimension 6 J x 17 avec des pneus 205/50 R 17*. Compatibles chaînes-neige.



Version	A3 Sportback e-tron 1.4 TFSI (110 kW)
Type de moteur	4 cylindres essence en ligne à injection directe d'essence, avec turbo et refroidisseur d'air de suralimentation indirect
Cylindrée en cm ³ (soupapes par cylindre)	1 395 (4)
Puissance max. ¹ moteur à combustion en kW à tr/mn	110/5 000-6 000
Couple max. en Nm à tr/mn	250/1 600-3 500
Transmission Plug-in-Hybrid	
Puissance électrique en kW	75 ²
Couple électrique max. en Nm	330 ²
Puissance du système en kW	150 ²
Couple total du système en Nm	350 ²
Type de batterie	Système de batterie lithium-ion
Valeur énergétique de la batterie en kWh	8,8
Transmission	
Mode de transmission	Traction avant
Boîte de vitesses	S tronic 6 vitesses avec moteur électrique intégré
Poids/Volumes	
Poids à vide ³ en kg	1 615
Poids total autorisé en kg	2 050
Poids sur le pavillon autorisé en kg	75/75
Poids remorqué autorisé ⁴ en kg	
non freiné	750
pente 12 %	1 400
pente 8 %	1 600
Volume du réservoir env. en l	40

Version	A3 Sportback e-tron 1.4 TFSI (110 kW)
Performances	
Vitesse maximale électrique en km/h	130
Vitesse maximale hybride en km/h	222
Accélération 0-60 km/h électrique en s	4,9
Accélération 0-100 km/h hybride en s	7,6
Performances/Consommations ⁵	
Carburant	Super sans soufre 95 RON ⁶
Consommation d'électricité mixte en kWh/100 km	12,4-11,4
Consommations ⁷ en l/100 km	
urbaines	-
routières	-
mixtes	1,7-1,5
Emissions CO ₂ ⁷ en g/km	
urbaines	-
routières	-
mixtes	39-35
Autonomie électrique en km	jusque 50 ⁸
Autonomie totale en km	jusque 940 ⁸
Norme de dépollution	EU6

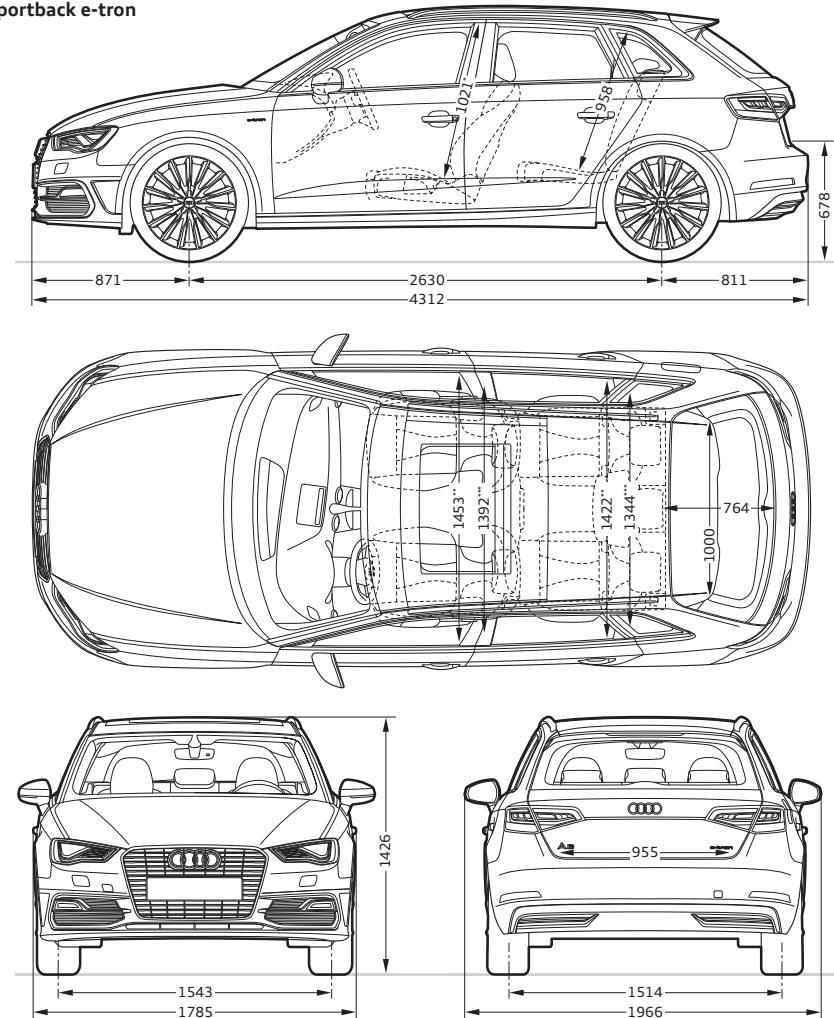
Observations

- ¹ La valeur indiquée a été obtenue à l'aide des méthodes de mesure prescrites (ONU R.85 dans la rédaction actuellement en vigueur).
- ² Momentané(e).
- ³ Poids à vide avec conducteur (75 kg) et réservoir de carburant rempli à 90 %, obtenu suivant le Règlement (UE) n° 1230/2012 dans la rédaction actuellement en vigueur. Les équipements en option peuvent augmenter le poids à vide ainsi que le Cx du véhicule et réduire d'autant sa charge utile et sa vitesse maximale.
- ⁴ La puissance du moteur diminue avec l'altitude. Il faut par conséquent réduire de 10 % le poids total avec remorque (poids remorqué autorisé + poids total autorisé du véhicule tracteur) à partir de 1 000 m au-dessus du niveau de la mer puis à chaque nouveau palier de 1 000 m. Valeur du poids remorqué autorisé avec crochet d'attelage monté en usine. En cas d'utilisation commerciale du véhicule avec crochet d'attelage, un appareil de contrôle prescrit par la CEE peut s'avérer nécessaire sous certaines conditions.
- ⁵ Indications sur les consommations de carburant et les émissions de CO₂ sous forme de fourchettes en fonction des pneus et jantes utilisés.
- ⁶ Utilisation recommandée du carburant sans plomb Super sans soufre 95 RON suivant DIN EN 228. A défaut : carburant sans plomb essence ordinaire sans soufre 91 RON suivant DIN EN 228 avec une légère réduction de puissance. Du carburant sans plomb 95 RON avec une teneur en éthanol maximale de 10% (E10) peut également être utilisé. Les valeurs de consommations se basent sur l'utilisation d'un carburant 95 RON suivant 692/2008/CE.
- ⁷ Les valeurs indiquées ont été obtenues à l'aide des méthodes de mesure prescrites. Les valeurs ne se rapportent pas à un véhicule en particulier et ne font pas partie de l'offre, elles servent seulement à comparer les différents modèles de véhicules.
- ⁸ L'autonomie indiquée peut varier en fonction du style de conduite, de la vitesse, de l'utilisation des consommateurs de confort et auxiliaires, de la température extérieure, du nombre de passagers, du chargement, du choix du mode de conduite et de la topographie.

Remarque importante

Spécificités des jantes : les jantes en aluminium polies brillant, polies ou partiellement polies ne doivent pas être montées dans des conditions hivernales. Pour des raisons techniques, la surface de ces jantes ne jouit pas d'une protection suffisante contre la corrosion et risque à longue échéance de subir des dommages dus au sel d'épandage ou autres produits.

Audi A3 Sportback e-tron



Dimensions en millimètres.

Dimensions pour poids à vide.

Volume du coffre : 280/1 120 l











(seconde valeur : avec dossier de banquette arrière rabattu et chargement jusqu'au pavillon).

Diamètre de braquage, environ 10,9 m.

* Espace max. au-dessus de la tête. ** Largeur aux coudes. *** Largeur aux épaules.

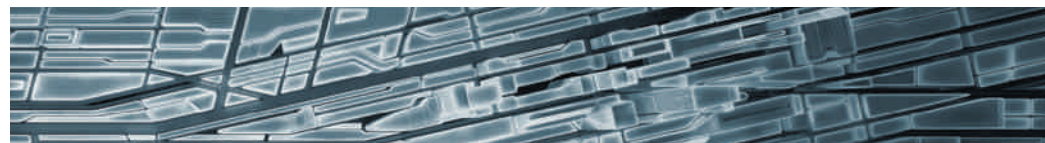
Classification des caractéristiques des pneus

Vous trouverez dans le tableau différentes dimensions de pneus pour l'Audi A3 Sportback e-tron ainsi que leurs valeurs au niveau de la classe d'efficacité en carburant, de la classe d'adhérence sur sol mouillé et de la classe de bruit de roulement externe.

	Dimensions de pneus	Classe d'efficacité en carburant	Classe d'adhérence sur sol mouillé	Classe de bruit de roulement externe
Pneus été	205/55 R 16	B	A	70 
	225/45 R 17	B	A	71 
	225/40 R 18	F-E	B-A	72-67  - 
Pneus hiver	205/55 R 16	E	C-B	 - 
	205/50 R 17	F-C	E-B	 - 
	225/40 R 18	F-E	E-B	 - 

La commande d'un pneu en particulier n'est pas possible.

Votre partenaire Audi vous renseignera sur l'offre de pneus spécifique à votre pays.



Découvrez



Expérience Audi

La fascination Audi a plusieurs facettes. L'Audi City Berlin, l'Audi City London et l'Audi City Peking vous proposent par exemple un accès numérique à tous les modèles en grandeur nature et en temps réel. Visiter l'un des grands salons automobiles vaut également le détour. Audi y présente toujours ses nouveaux modèles et vous invite à une vision de l'avenir conçu sous le signe du « Vorsprung durch Technik » (L'avancée par la technologie). Pour connaître la manière dont Audi met en œuvre aujourd'hui ce concept, vous trouverez un aperçu fascinant dans les microsites « Vorsprung durch Technik » sur www.audi.fr. Cependant, un regard sur le passé peut se révéler tout aussi enrichissant : dans le musée Audi museum mobile à Ingolstadt, l'histoire côtoie la haute technologie. Vous pouvez admirer au

total 130 modèles historiques d'exposition et des formes de présentations modernes en parfaite symbiose. Par ailleurs, l'Audi driving experience vous offre des expériences de conduite passionnantes et variées avec des modèles Audi modernes. Le plaisir de conduite pur est combiné ici à des effets d'apprentissage précieux. Une équipe composée d'instructeurs spécialement formés et hautement qualifiés vous aide à optimiser vos compétences de conduite en vous apportant des conseils pratiques. L'Audi driving experience center vous accueille également depuis peu à Neuburg, près d'Ingolstadt. Il comprend un circuit de 3,4 km de longueur maximale avec des combinaisons de virages rudes, un espace dynamique de 30 000 m² ainsi qu'un parcours offroad pour les modèles Q.

